

CHASSIS BOIS TON NATUREL
+DOUBLE VITRAGE

TUILE PLATE TON GRIS ANTHRACITE

VELUX

PAREMENT EN BOIS TON NATUREL

ENDUIT LISSE TON BLANC
"COQUILLE D'OEUF"

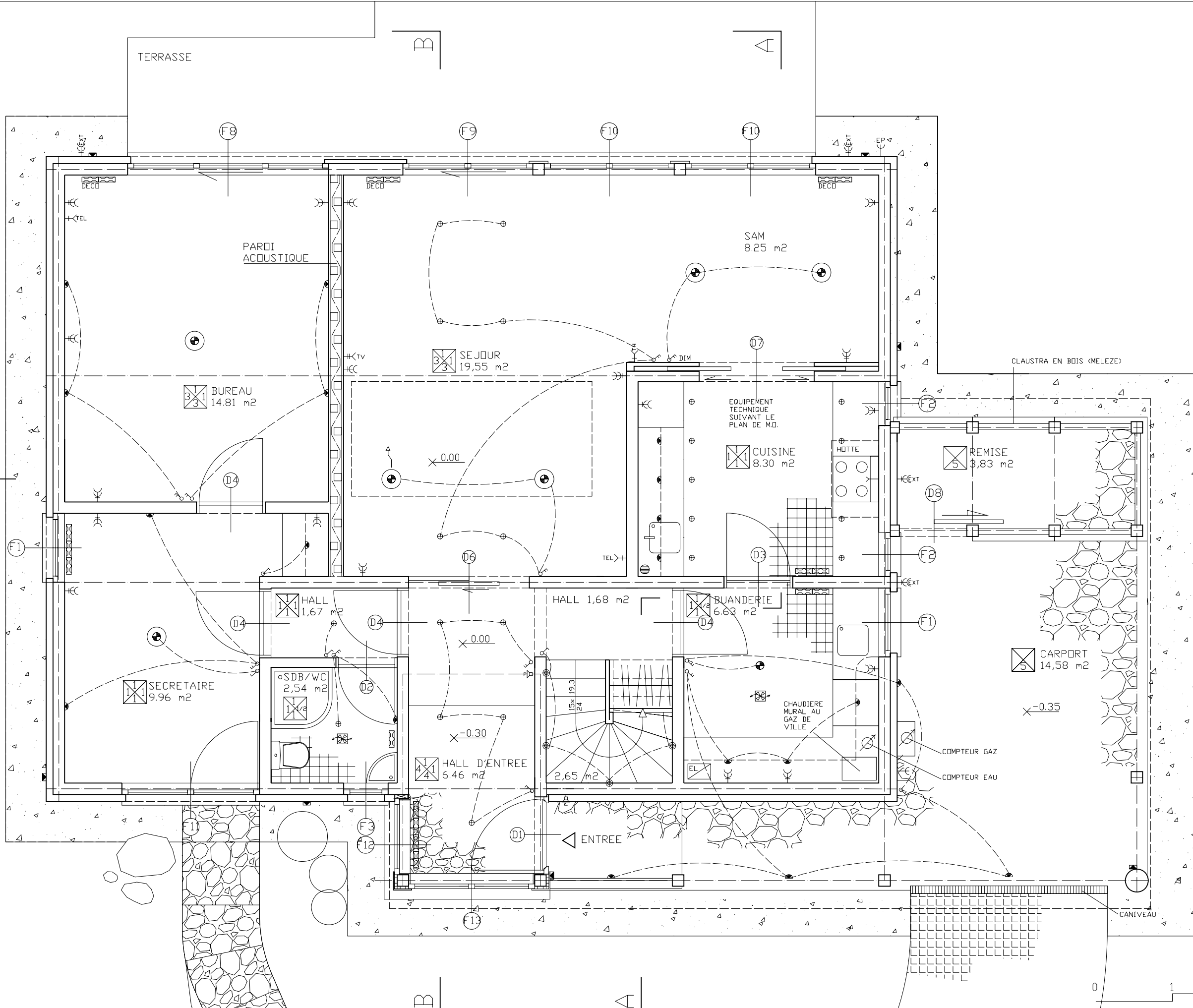
CLAUSTRA EN BOIS TON NATUREL

SOUBASSEMENT EN PIERRE NATURELLE



copyright by TPDA, Boguslaw Witkowski

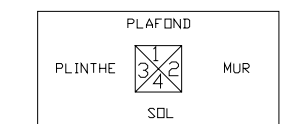
MAITRE DE L'OUVRAGE: Monsieur PIOTR IGNACZAK rue du Cornet 131 1040 BRUXELLES tel: 02 735 04 27	CONSTRUCTION D'UNE MAISON UNIFAMILIALE A RIXENSART LOTISSEMENT "FOND TASNIER"	architecte: Boguslaw WITKOWSKI 13 av. J.Brel 1420 Braine-l'Alleud. TEL. 02/387 12 68		SOUMISSION	
		ECHELLE:	1:50	FACADE COTE JARDIN	1.15
DATE:		JANVIER 2007			



LEGENDE

- INTERRUPTEURS (SIMPLE/DOUBLE)
- INTERRUPTEUR+DIMMER
- PRISE TELEPHONE
- THERMOSTAT
- PRISE TV
- PRISE EXTERIEURE
- PRISE EL + TERRE
- SPOT AU PLAFOND
- BALISAGE SUSPENTE
- PLAFONNIER
- APPLIQUE MURALE
- EXTRACTEUR D'AIR
- PARLOPHONE
- RADIATEUR
- CHAUFFE-EAU EL.
- CASSOLETTE ROBINET D'ARRSAGE
- PROJECTEUR HALOGENE+DETECTEUR DE MOUVEMENT
- COMPTEUR ET TABLEAU ELECTRIQUE
- SORTIE DE CABLE

- PARDI ACOUSTIQUE
- PARDI EXTERIEURE
- PARDI INTERIEURE



- SOL:
1. CARRELAGE A
 2. CARRELAGE B
 3. PANNEAUX BOIS
 4. PIERRE NATURELLE A
 5. PIERRE NATURELLE B

- MURS:
1. PLAQUES DE PLATRE CARTONNE
 2. CARRELAGE A
 3. CARRELAGE B

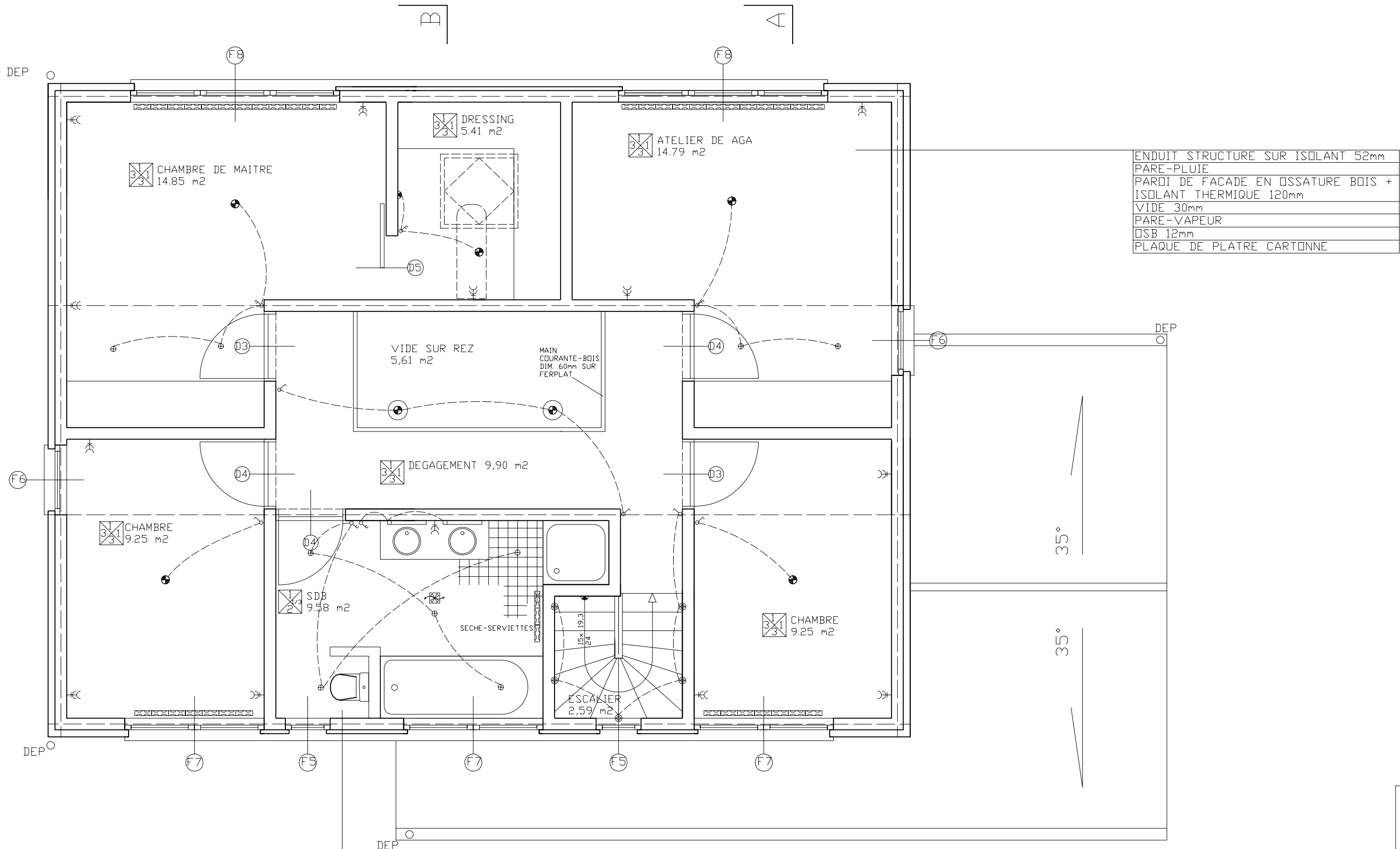
- PLAFOND:
1. PLAQUES DE PLATRE CARTONNE

- PLINTHES:
1. CARRELAGE A
 2. CARRELAGE B
 3. BOIS (ESSENCE SIMILAIRE AVEC LE SOL)
 4. PIERRE NATURELLE A

NB:
 CES PLANS SONT
 TRANSMIS A TITRE
 INDICATIF ET NE
 SONT EN AUCUN CAS
 BONS POUR EXECUTION
 POUR QUELQUE
 TRAVAUX QUE CE
 SOIT. POUR TOUS LES
 TRAVAUX LES SEULS
 PLANS QUI SERONT
 VALABLES POUR
 EXECUTION, SERONT
 CEUX ETABLIS PAR
 L'ENTREPRENEUR SOUS
 SA SEULE ET
 EXCLUSIVE
 RESPONSABILITE, A
 L'EXCEPTION DE
 L'ETUDE DE
 STABILITE EFFECTUEE
 PAR LE BUREAU
 'FRAITURE PROMD
 CONSULT'

copyright by TPDA, Boguslaw Witkowski

MAITRE DE L'OUVRAGE: Monsieur PIOTR IGNACZAK rue du Cornet 131 1040 BRUXELLES teli 02 735 04 27	CONSTRUCTION D'UNE MAISON UNIFAMILIALE A RIXENSART LOTISSEMENT 'FOND TASNIER'	architecte: Boguslaw WITKOWSKI 13 av. J.Brel 1420 Braine-l'Alleud. TEL. 02/387 12 68	SOUMISSION PLAN REZ 1.2
ECHELLE: 1:50		DATE: JANVIER 2007	



ENDUIT STRUCTURE SUR ISOLANT 52mm
PARE-PLUIE
PARDI DE FACADE EN OSSATURE BOIS + ISOLANT THERMIQUE 120mm
VIDE 30mm
PARE-VAPEUR
OSB 12mm
PLAQUE DE PLATRE CARTONNE

PAREMENT EN BOIS+VIDE 20mm
PARE-PLUIE
OSB 12mm
PARDI DE FACADE EN OSSATURE BOIS + ISOLANT THERMIQUE
VIDE 30mm
PARE-VAPEUR
OSB 12mm
PLAQUE DE PLATRE CARTONNE

NB: CES PLANS SONT TRANSMIS A TITRE INDICATIF ET NE SONT EN AUCUN CAS BONS POUR EXECUTION POUR QUELQUE TRAVAUX QUE CE SOIT. POUR TOUS LES TRAVAUX LES SEULS PLANS QUI SERONT VALABLES POUR EXECUTION, SERONT CEUX ETABLIS PAR L'ENTREPRENEUR SOUS SA SEULE ET EXCLUSIVE RESPONSABILITE, A L'EXCEPTION DE L'ETUDE DE STABILITE EFFECTUEE PAR LE BUREAU 'FRAITURE PROMD CONSULT'



copyright by TPDA, Boguslaw Witkowski

MAITRE DE L'OUVRAGE: Monsieur PIOTR IGNACZAK rue du Cornet 131 1040 BRUXELLES tel: 02 735 04 27	CONSTRUCTION D'UNE MAISON UNIFAMILIALE A RIXENSART LOTISSEMENT 'FOND TASNIER'	architecte: Boguslaw WITKOWSKI 13 av. J.Brel 1420 Braine-l'Alleud. TEL. 02/387 12 68	SOUSSION
		ECHELLE: 1/50	PLAN ETAGE 1,4
		DATE: JANVIER 2007	

FENETRES	F1	F2	F3	F4	F5	F6	F7	F8
DIMENSIONS (cm)	110 x 88	110 x 55	56 x 56		86 x 56	86 x 88	86 x 178	86 x 268
TYPE	OUVRANT/TOMBANT	OUVRANT/TOMBANT	OUVRANT/TOMBANT	TOMBANT	OUVRANT/TOMBANT	OUVRANT/TOMBANT	OUVRANT/TOMBANT	OUVRANT/TOMBANT
VITRAGE	DOUBLE ISOLANT k=1.1W/m2	DOUBLE ISOLANT k=1.1W/m2	DOUBLE ISOLANT k=1.1W/m2	DOUBLE ISOLANT k=1.1W/m2	DOUBLE ISOLANT k=1.1W/m2	DOUBLE ISOLANT k=1.1W/m2	DOUBLE ISOLANT k=1.1W/m2	DOUBLE ISOLANT k=1.1W/m2
SURFACE	0,96	0,60	0,31	0,87	0,48	0,76	1,54	2,32
N° PIECES	2	2	1	2	2	2	3	2

	F8	F9	F10	F11	F12	F13	F14
DIMENSIONS (cm)	201 x 260	201 x 168	201 x 168	201 x 178	175 x 98	175 x 163	100 x 100
TYPE	COULISSANT/TOMBANT	COULISSANT/TOMBANT	TOMBANT	OUVRANT	TOMBANT	FIXE	VELUX
VITRAGE	DOUBLE ISOLANT k=1.1W/m2	DOUBLE ISOLANT k=1.1W/m2	DOUBLE ISOLANT k=1.1W/m2	DOUBLE ISOLANT k=1.1W/m2	DOUBLE ISOLANT k=1.1W/m2	DOUBLE ISOLANT k=1.1W/m2	DOUBLE ISOLANT k=1.1W/m2
SURFACE	5,23	3,37	3,37	3,57	1,71	2,85	1,00
N° PIECES	1	1	2	1	1	1	1

PORTES	D1	D2	D3	D4	D5	D6	D7	D8
DIMENSIONS (cm)	90 x 210	80 x 200	90 x 200	90 x 200	82 x 200	158 x 200	154 x 200	86 x 208
TYPE	GAUCHE	GAUCHE	GAUCHE	DROITE	COULISSANT	COULISSANT	COULISSANT	COULISSANT
VITRAGE	NON RF	NON RF	NON RF	NON RF	NON RF	NON RF	NON RF	NON RF
SURFACE	1,89	1,60	1,80	1,80	1,65	3,16	3,10	1,66
N° PIECES	1	1	1	1	1	1	1	1

copyright by TPDA, Boguslaw Witkowski

MAITRE DE L'OUVRAGE: Monsieur PIOTR IGNACZAK
 Rue du Corret 131
 1040 BRUXELLES
 tel: 02 735 04 27

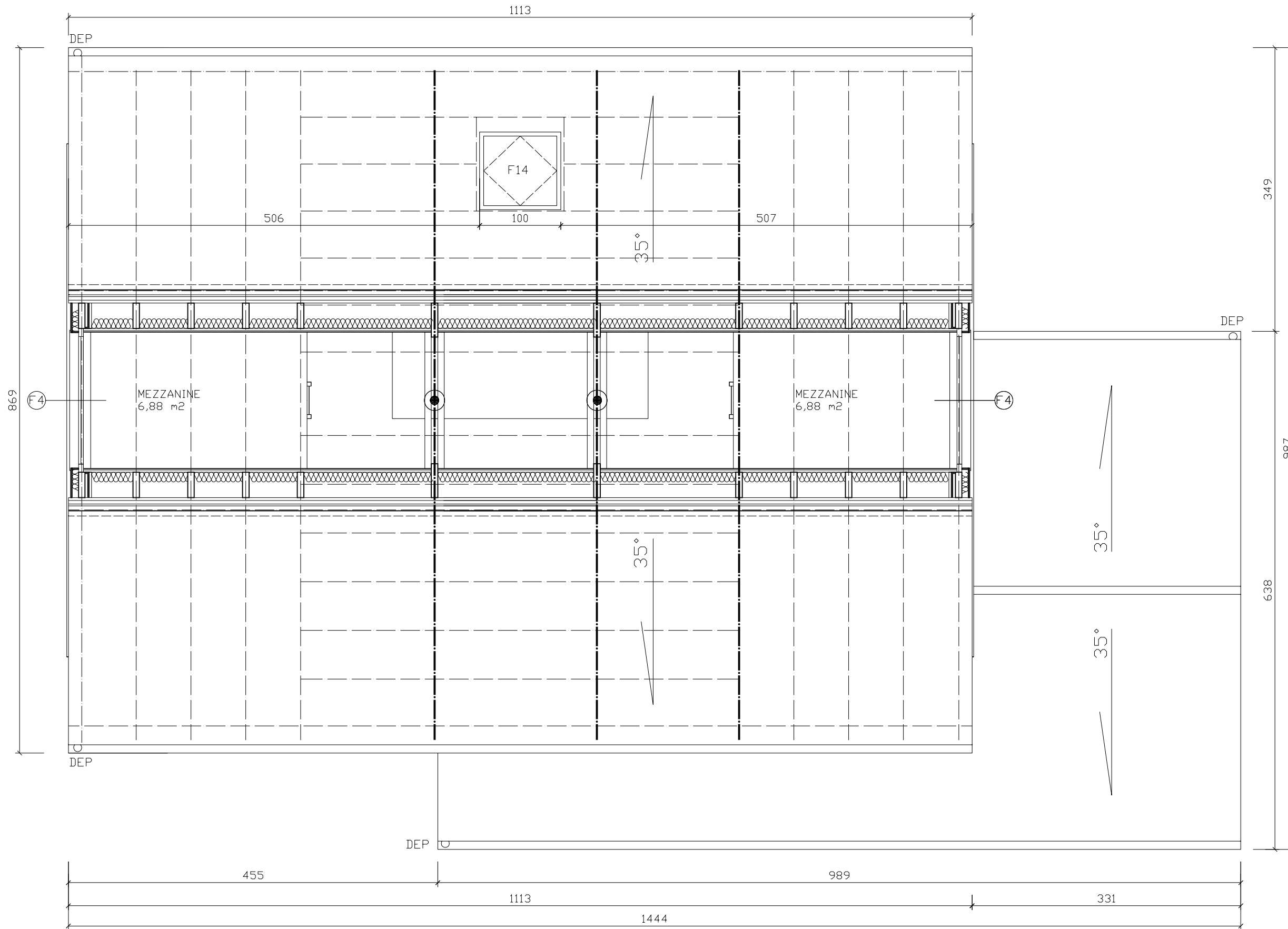
CONSTRUCTION
 D'UNE MAISON
 UNIFAMILIALE A
 RIXENSART
 LOTISSEMENT "FOND
 TASNIER"

architecte: Boguslaw WITKOWSKI
 13 av. J.Brel
 1420 Braine-l'Alleud.
 TEL: 02/287.12.68

ECHELLE: 1:17
 BORDERAU

SOUMISSION
 JANVIER 2007

DATE:

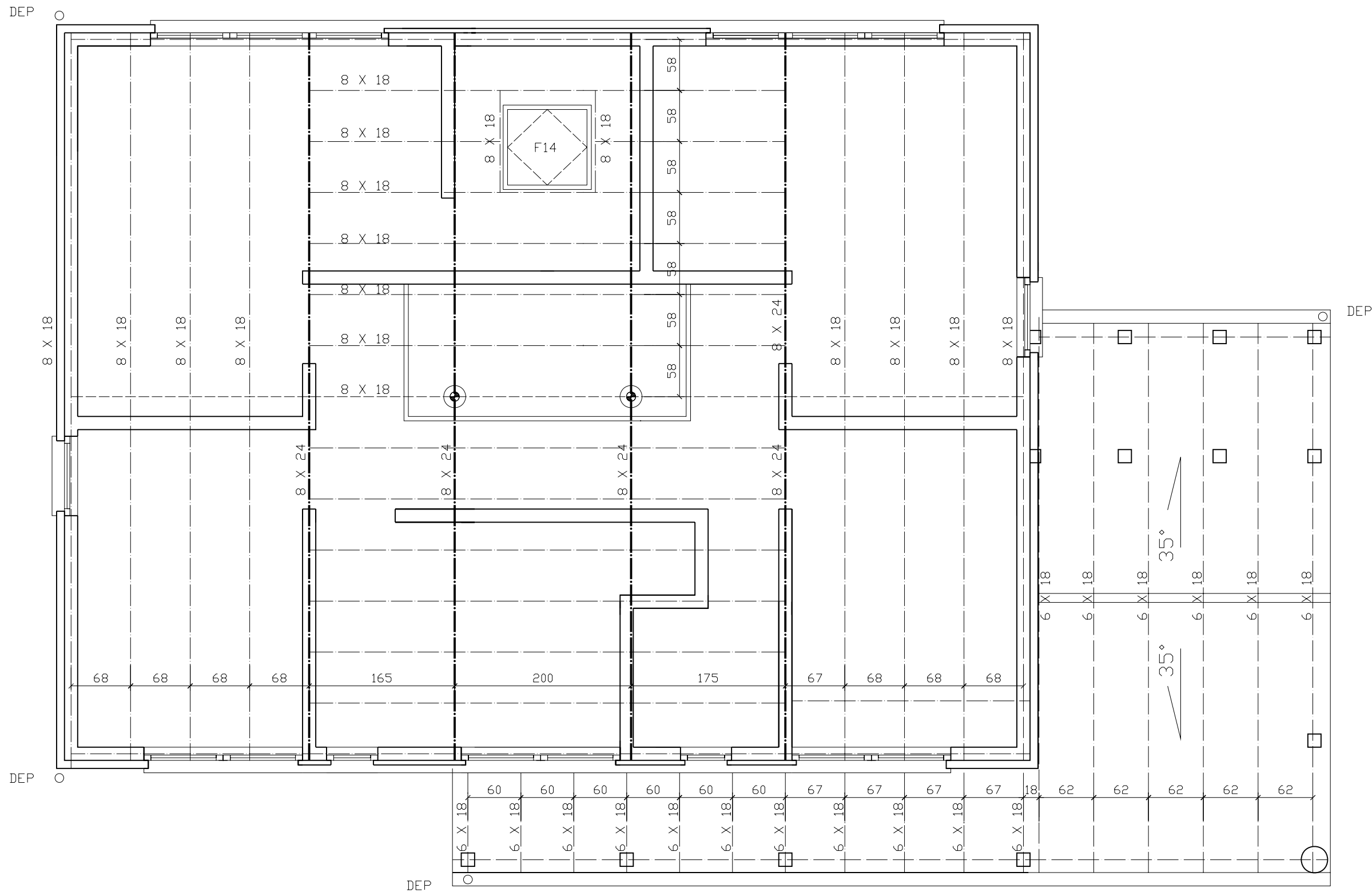


NB:
 CES PLANS SONT
 TRANSMIS A TITRE
 INDICATIF ET NE
 SONT EN AUCUN CAS
 BONS POUR EXECUTION
 POUR QUELQUE
 TRAVAUX QUE CE
 SOIT. POUR TOUTES LES
 TRAVAUX LES SEULS
 PLANS QUI SERONT
 VALABLES POUR
 EXECUTION, SERONT
 CEUX ETABLIS PAR
 L'ENTREPRENEUR SOUS
 SA SEULE ET
 EXCLUSIVE
 RESPONSABILITE, A
 L'EXCEPTION DE
 L'ETUDE DE
 STABILITE EFFECTUEE
 PAR LE BUREAU
 'FRAITURE PROMD
 CONSULT'



copyright by TPDA, Boguslaw Witkowski

MAITRE DE L'OUVRAGE: Monsieur PIOTR IGNACZAK rue du Cornet 131 1040 BRUXELLES teli: 02 735 04 27		CONSTRUCTION D'UNE MAISON UNIFAMILIALE A RIXENSART LOTISSEMENT 'FOND TASNIER'		architecte: Boguslaw WITKOWSKI 13 av. J.Brel 1420 Braine-l'Alleud. TEL: 02/387 12 68		SOUMISSION	
ECHELLE: 1:50		DATE: JANVIER 2007		PLAN DE NIVEAU SOUS TOIT		1,6	

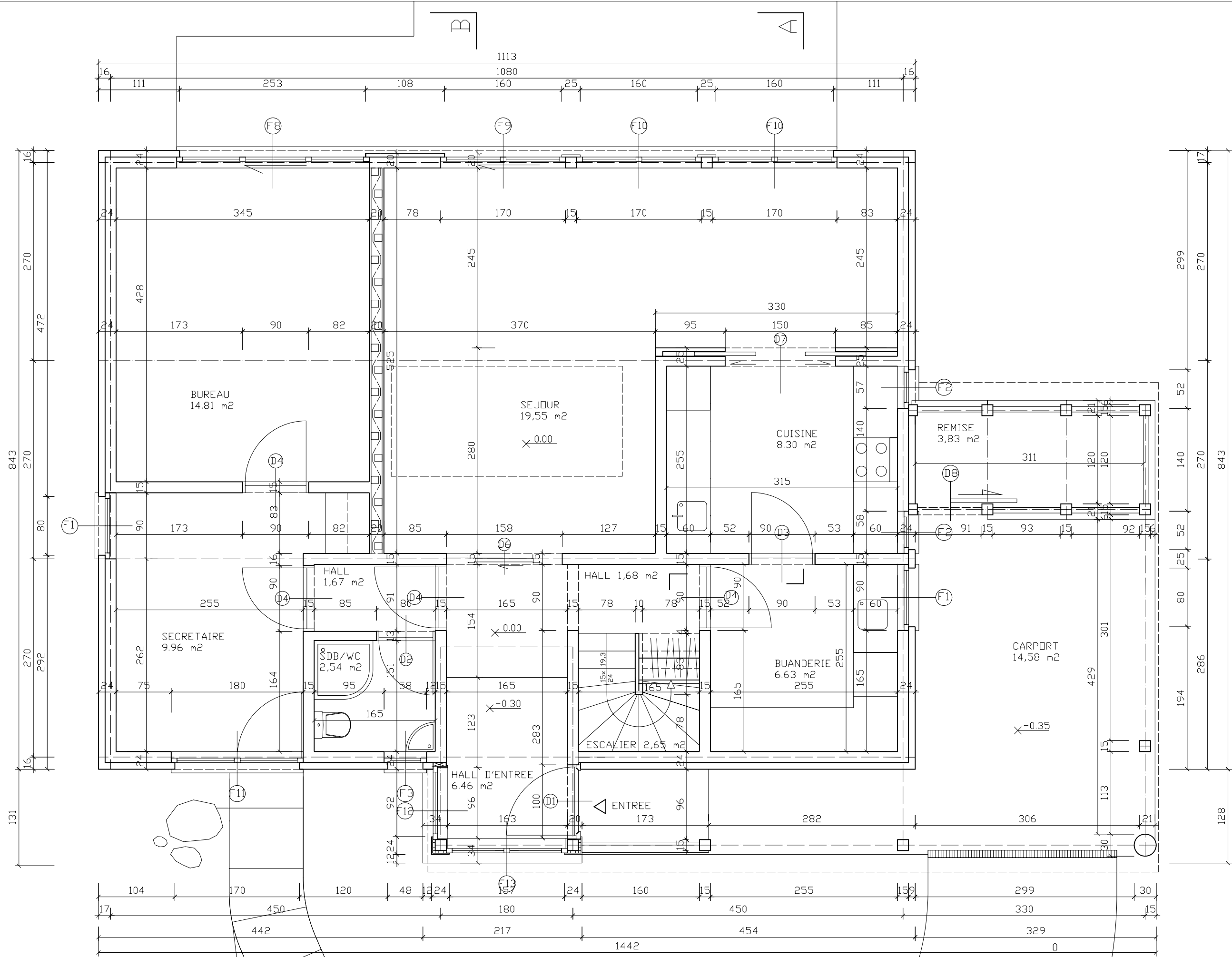


NB:
 CES PLANS SONT
 TRANSMIS A TITRE
 INDICATIF ET NE
 SONT EN AUCUN CAS
 BONS POUR EXECUTION
 POUR QUELQUE
 TRAVAUX QUE CE
 SOIT. POUR TOUS LES
 TRAVAUX LES SEULS
 PLANS QUI SERONT
 VALABLES POUR
 EXECUTION, SERONT
 CEUX ETABLIS PAR
 L'ENTREPRENEUR SOUS
 SA SEULE ET
 EXCLUSIVE
 RESPONSABILITE, A
 L'EXCEPTION DE
 L'ETUDE DE
 STABILITE EFFECTUEE
 PAR LE BUREAU
 'FRAITURE PROMD
 CONSULT'



copyright by TPDA, Boguslaw Witkowski

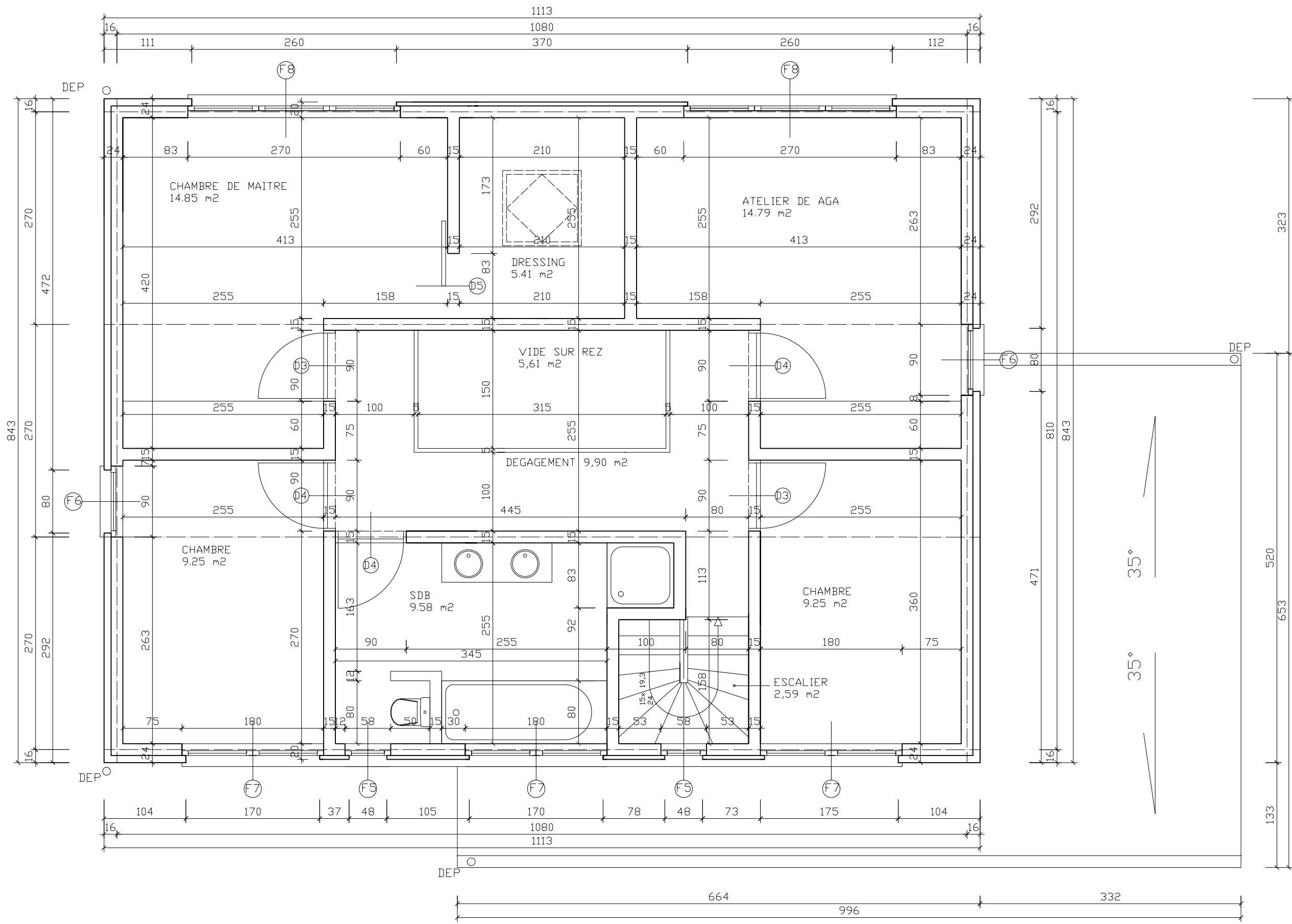
MAITRE DE L'OUVRAGE: Monsieur PIOTR IGNACZAK rue du Cornet 131 1040 BRUXELLES tel: 02 735 04 27	CONSTRUCTION D'UNE MAISON UNIFAMILIALE A RIXENSART LOTISSEMENT 'FOND TASNIER'	architecte: Boguslaw WITKOWSKI 13 av. J.Brel 1420 Braine-l'Alleud. TEL. 02/387 12 68	SOUSSION
		ECHELLE: 1/50	STRUCTURE TOIT 1,7
		DATE: JANVIER 2007	



NB:
 CES PLANS SONT
 TRANSMIS A TITRE
 INDICATIF ET NE
 SONT EN AUCUN CAS
 BONS POUR EXECUTION
 POUR QUELQUE
 TRAVAUX QUE CE
 SOIT. POUR TOUTS LES
 TRAVAUX LES SEULS
 PLANS QUI SERONT
 VALABLES POUR
 EXECUTION, SERONT
 CEUX ETABLI PAR
 L'ENTREPRENEUR SOUS
 SA SEULE ET
 EXCLUSIVE
 RESPONSABILITE, A
 L'EXCEPTION DE
 L'ETUDE DE
 STABILITE EFFECTUEE
 PAR LE BUREAU
 "FRAITURE PROMD
 CONSULT"

copyright by TPDA, Boguslaw Witkowski

MAITRE DE L'OUVRAGE: Monsieur PIDTR IGNACZAK rue du Cornet 131 1040 BRUXELLES teli. 02 735 04 27		CONSTRUCTION D'UNE MAISON UNIFAMILIALE A RIXENSART LOTISSEMENT "FOND TASNIER"		architecte: Boguslaw WITKOWSKI 13 av. J.Brel 1420 Braine-l'Alleud. TEL. 02/387 12 68		SOUMISSION	
ECHELLE:		1/50		PLAN REZ COTATIONS		1.3	
DATE:		JANVIER 2007					



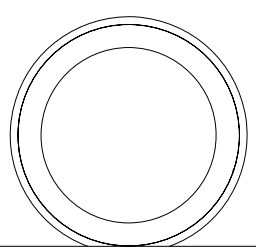
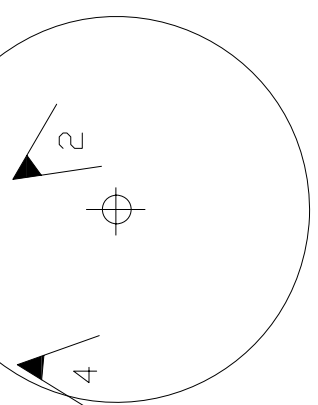
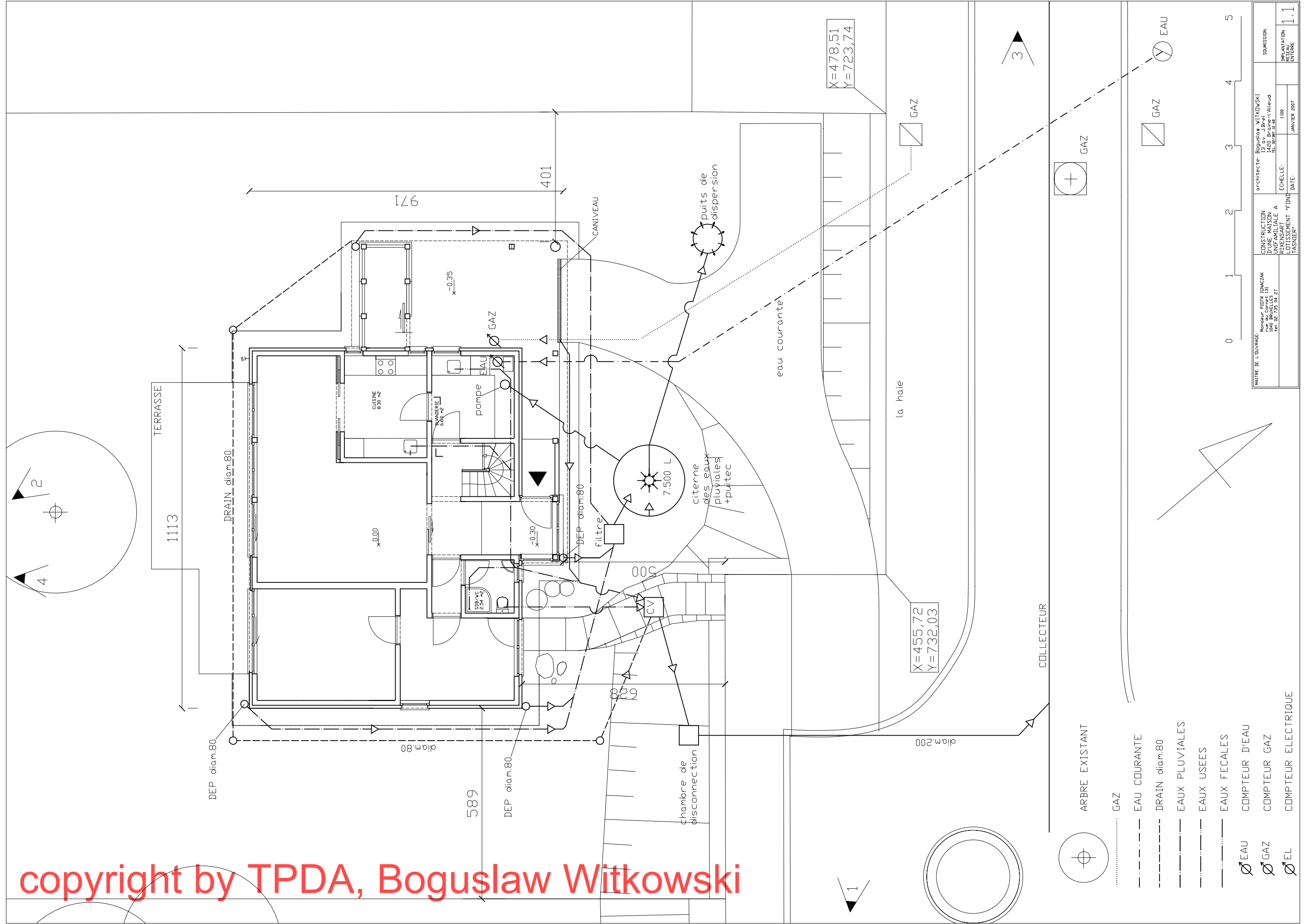
NB:
 CES PLANS SONT
 TRANSMIS A TITRE
 INDICATIF ET NE
 SONT EN AUCUN CAS
 BONS POUR EXECUTION
 POUR QUELQUE
 TRAVAUX QUE CE
 SOIT. POUR TOUS LES
 TRAVAUX LES SEULS
 PLANS QUI SERONT
 VALABLES POUR
 EXECUTION, SERONT
 CEUX ETABLIS PAR
 L'ENTREPRENEUR SOUS
 SA SEULE ET
 EXCLUSIVE
 RESPONSABILITE, A
 L'EXCEPTION DE
 L'ETUDE DE
 STABILITE EFFECTUEE
 PAR LE BUREAU
 'FRAITURE PROMD
 CONSULT'



copyright by TPDA, Boguslaw Witkowski

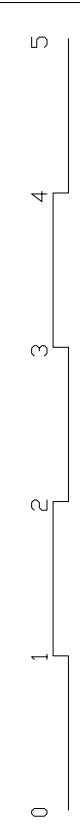
MAITRE DE L'OUVRAGE: Monsieur PIOTR IGNACZAK rue du Cornet 131 1040 BRUXELLES tel: 02 735 04 27		CONSTRUCTION D'UNE MAISON UNIFAMILIALE A RIXENSART LOTISSEMENT 'FOND TASNIER'		architecte: Boguslaw WITKOWSKI 13 av. J.Brel 1420 Braine-l'Alleud. TEL. 02/387 12 68		SOUMISSION	
ECHELLE:		1/50		PLAN ETAGE COTATIONS		1.5	
DATE:		JANVIER 2007					

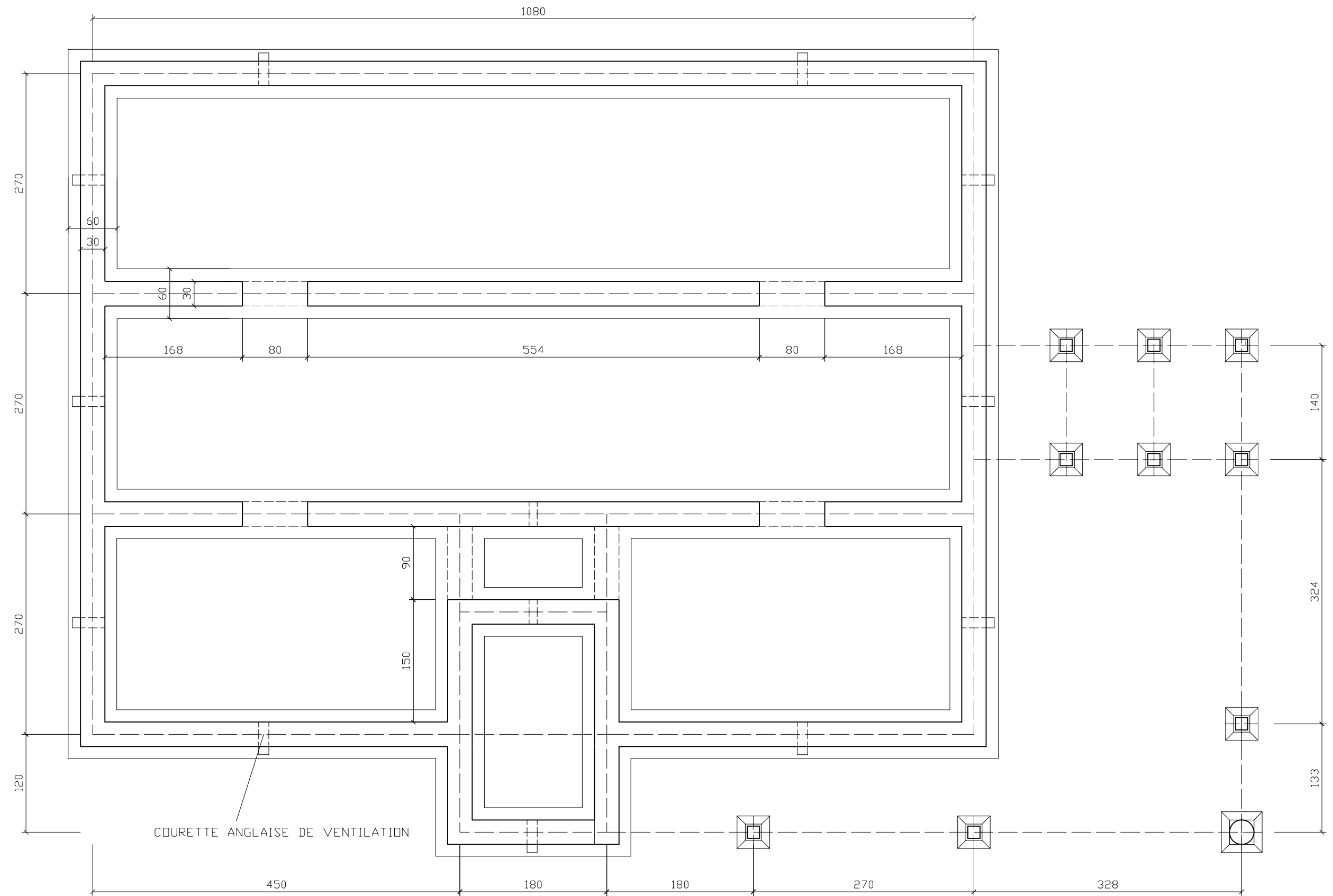
copyright by TPDA, Boguslaw Witkowski



- ⊕ ARBRE EXISTANT
- GAZ
- EAU COURANTE
- DRAIN diam.80
- EAUX PLUVIALES
- EAUX USEES
- EAUX FECALES
- ⊕ EAU
- ⊕ GAZ
- ⊕ EL
- ⊕ COMPTEUR D'EAU
- ⊕ COMPTEUR GAZ
- ⊕ COMPTEUR ELECTRIQUE

MAITRE DE L'OUVRAGE: Monsieur PIOTR TOMCZAK 1000 Bruxelles 131 rue du Cornet 131 tel. 02 20 24 27		architecte: Boguslaw WITKOWSKI 1300 Bruxelles rue de l'Alteud tel. 02 20 24 27		SUBMISSION 1,1
CONSTRUCTION UNIFAMILIALE A		REXENSAERT 'FOND' 'TASNIER'		ECHELLE: 1/100 DATE: JANVIER 2007
LOTSSEMENT 'FOND' 'TASNIER'		LOTSSEMENT 'FOND' 'TASNIER'		IMPLANTATION RESEAU ENTREE 1,1





NB:
 CES PLANS SONT
 TRANSMIS A TITRE
 INDICATIF ET NE
 SONT EN AUCUN CAS
 BONS POUR EXECUTION
 POUR QUELQUE
 TRAVAUX QUE CE
 SOIT. POUR TOUTS LES
 TRAVAUX LES SEULS
 PLANS QUI SERONT
 VALABLES POUR
 EXECUTION, SERONT
 CEUX ETABLIS PAR
 L'ENTREPRENEUR SOUS
 SA SEULE ET
 EXCLUSIVE
 RESPONSABILITE, A
 L'EXCEPTION DE
 L'ETUDE DE
 STABILITE EFFECTUEE
 PAR LE BUREAU
 'FRAITURE PROMO
 CONSULT'



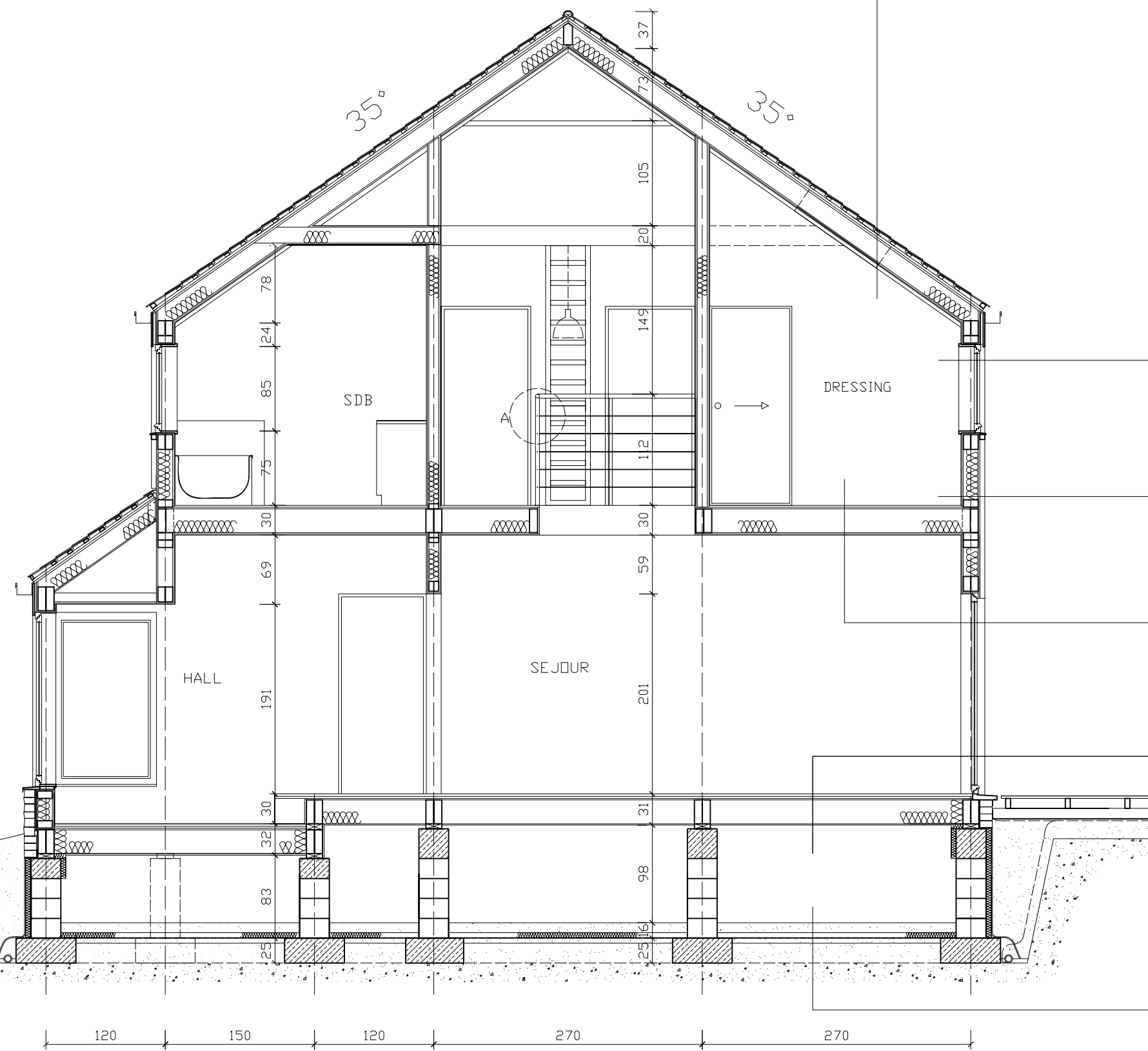
copyright by TPDA, Boguslaw Witkowski

MAITRE DE L'OUVRAGE: Monsieur PIOTR IGNACZAK rue du Cornet 131 1040 BRUXELLES tel: 02 735 04 27		CONSTRUCTION D'UNE MAISON UNIFAMILIALE A RIXENSART LOTISSEMENT 'FOND TASNIER'		architecte: Boguslaw WITKOWSKI 13 av. J.Brel 1420 Braine-l'Alleud. TEL. 02/387 12 68		SOUMISSION	
ECHELLE:		1/50		PLAN DE FUNDATIONS		1,8	
DATE:		JANVIER 2007					

Ⓐ MAIN COURANTE-BOIS DIM. 60mm SUR FERPLAT
 MONTANTS EN ACIER
 CABLE EN INOX TENDU PAR TENSEURS DU TYPE "VELO"

TUILES PLATES CERAMIQUES+LATTES/CONTRE-LATTES
PARE-PLUIE
SOUS-TOITURES OSB 2cm
STRUCTURE BOIS+LAINE DE ROCHE 15cm
PARE-VAPEUR
PLAQUES DE PLATRE CARTONNE

+7,87
 +5,70
 +4,73
 +3,63
 +2,90
 +2,00
 0,00
 -0,30
 -1,70



PAREMENT EN BOIS+VIDE 20mm
PARE-PLUIE
OSB 12mm
PARDI DE FACADE EN OSSATURE BOIS + ISOLANT THERMIQUE
PARE-VAPEUR
OSB 12mm
PLAQUE DE PLATRE CARTONNE

ENDUIT STRUCTURE SUR ISOLANT 52mm
PARE-PLUIE
PARDI DE FACADE EN OSSATURE BOIS + ISOLANT THERMIQUE 15cm
PARE-VAPEUR
OSB 12mm
PLAQUE DE PLATRE CARTONNE

PLANCHER BOIS+TAPIS ACOUSTIQUE
SOUS-PLANCHER OSB 18mm
STRUCTURE BOIS+LAINE DE ROCHE
OSB 12mm
PLAQUE DE PLATRE

PLANCHER BOIS+TAPIS ACOUSTIQUE (variante carrelage)
SOUS-PLANCHER OSB 18mm
ISOLANT 12cm
PARE-VAPEUR
OSB 12mm

SABLE STABILISE 10cm
ISOLATION THERMIQUE RIGIDE 5cm
VISQUEEN 0,2cm
SABLE D'EGALISATION +/-5cm

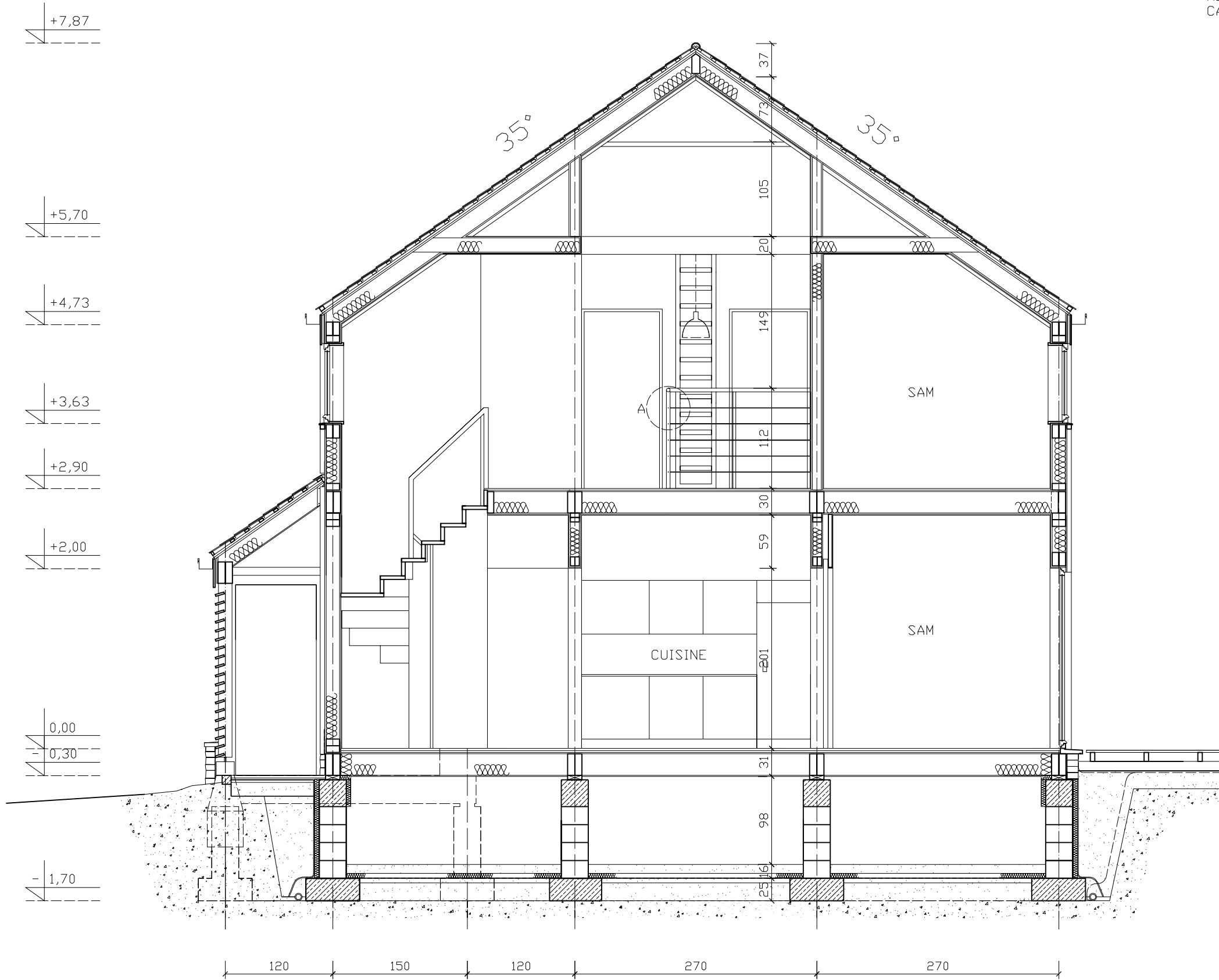
120 150 120 270 270

0 1 2 3 4 5

copyright by TPDA, Boguslaw Witkowski

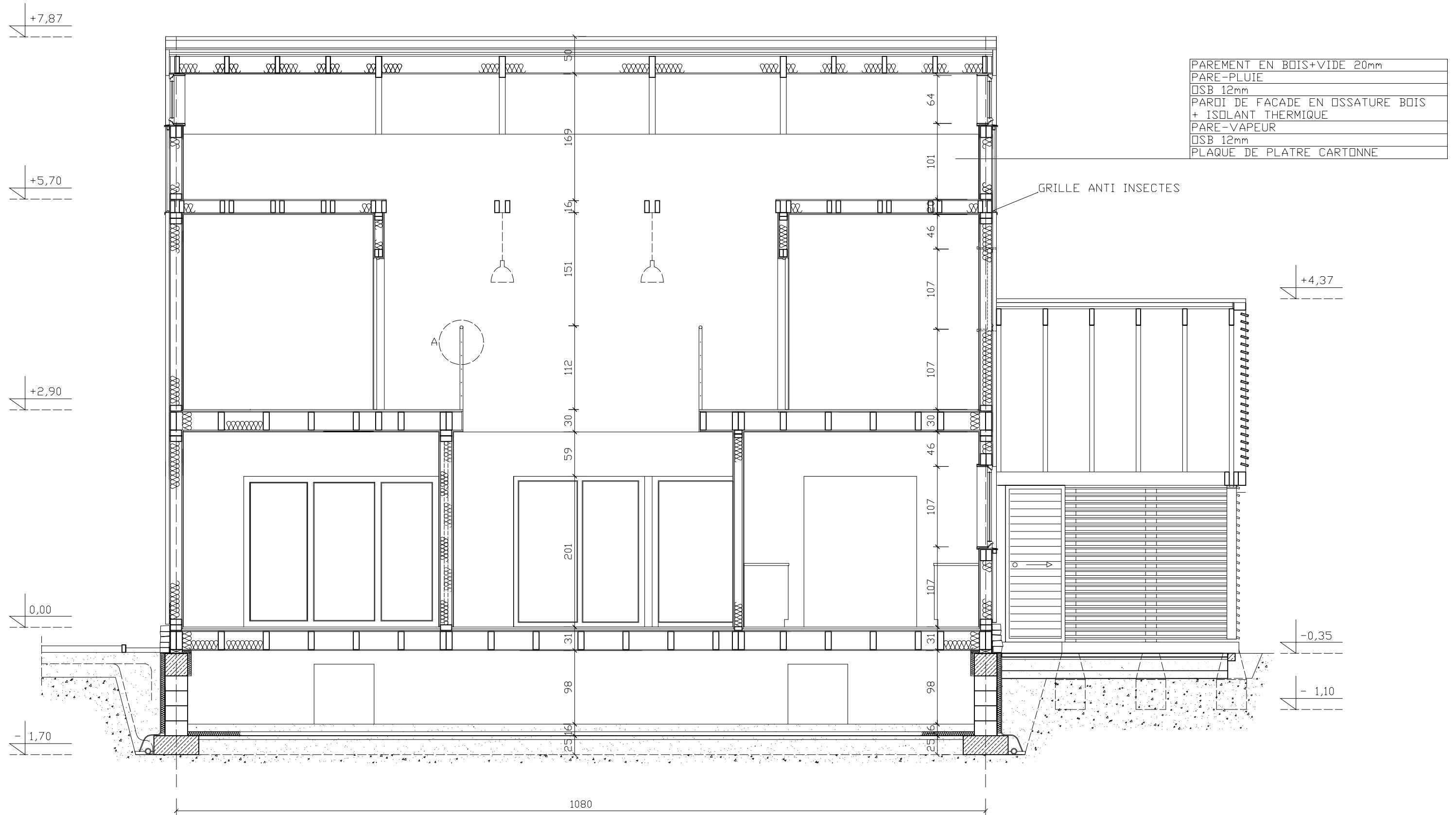
MAITRE DE L'OUVRAGE: Monsieur PIOTR IGNACZAK rue du Cornet 131 1040 BRUXELLES tel: 02 735 04 27	CONSTRUCTION D'UNE MAISON UNIFAMILIALE A RIXENSART LOTISSEMENT "FOND TASNIER"	architecte: Boguslaw WITKOWSKI 13 av. J.Brel 1420 Braine-l'Alleud. TEL. 02/387 12 68	SOUMISSION
		ECHELLE: 1:50	COUPE B-B 1.9
DATE: JANVIER 2007			

Ⓐ MAIN COURANTE-BOIS DIM. 60mm SUR FERPLAT
 MONTANTS EN ACIER
 CABLE EN INOX TENDUS PAR TENSEURS DU TYPE "VELD"



copyright by TPDA, Boguslaw Witkowski

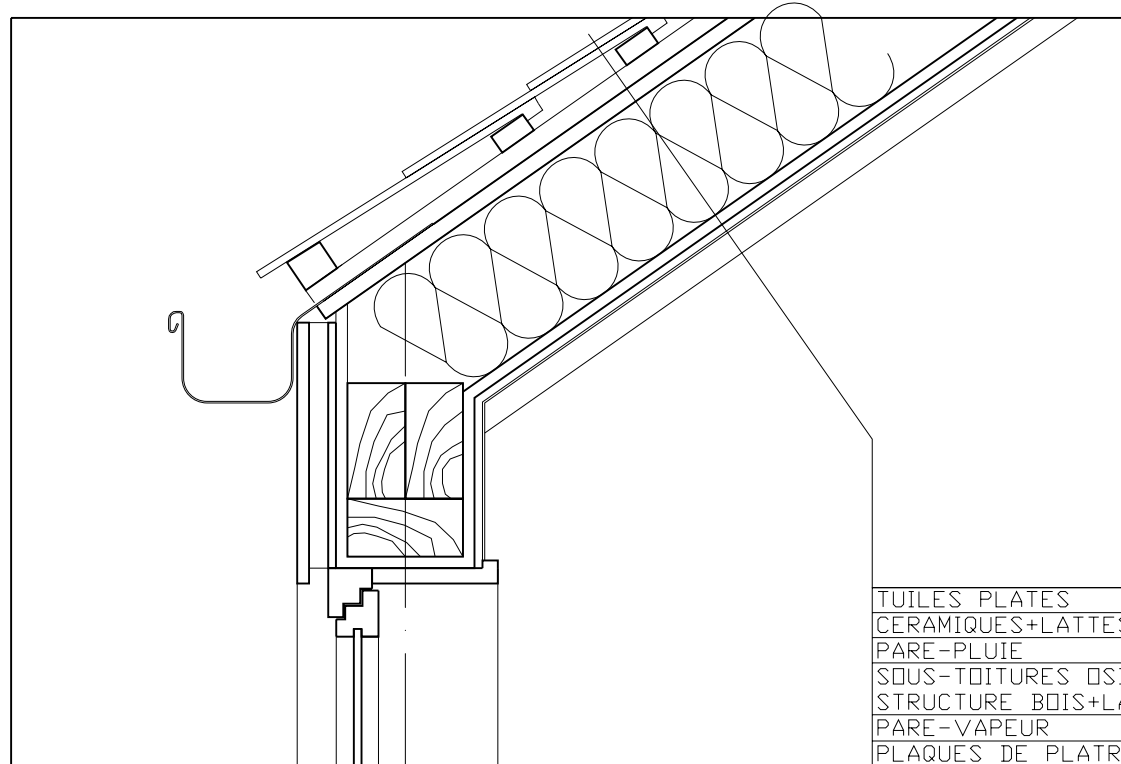
MAITRE DE L'OUVRAGE: Monsieur PIOTR IGNACZAK rue du Cornet 131 1040 BRUXELLES tel: 02 735 04 27		architecte: Boguslaw WITKOWSKI 13 av. J.Brel 1420 Braine-l'Alleud. TEL. 02/387 12 68		SOUMISSION	
CONSTRUCTION D'UNE MAISON UNIFAMILIALE A RIXENSART LOTISSEMENT "FOND TASNIER"		ECHELLE: 1:50	COUPE A-A		1:10
DATE:		JANVIER 2007		1:10	



Ⓐ MAIN COURANTE-BOIS DIM. 60mm SUR FERPLAT
 MONTANTS EN ACIER
 CABLE EN INOX TENDUS PAR TENSEURS DU TYPE "VELD"

copyright by TPDA, Boguslaw Witkowski

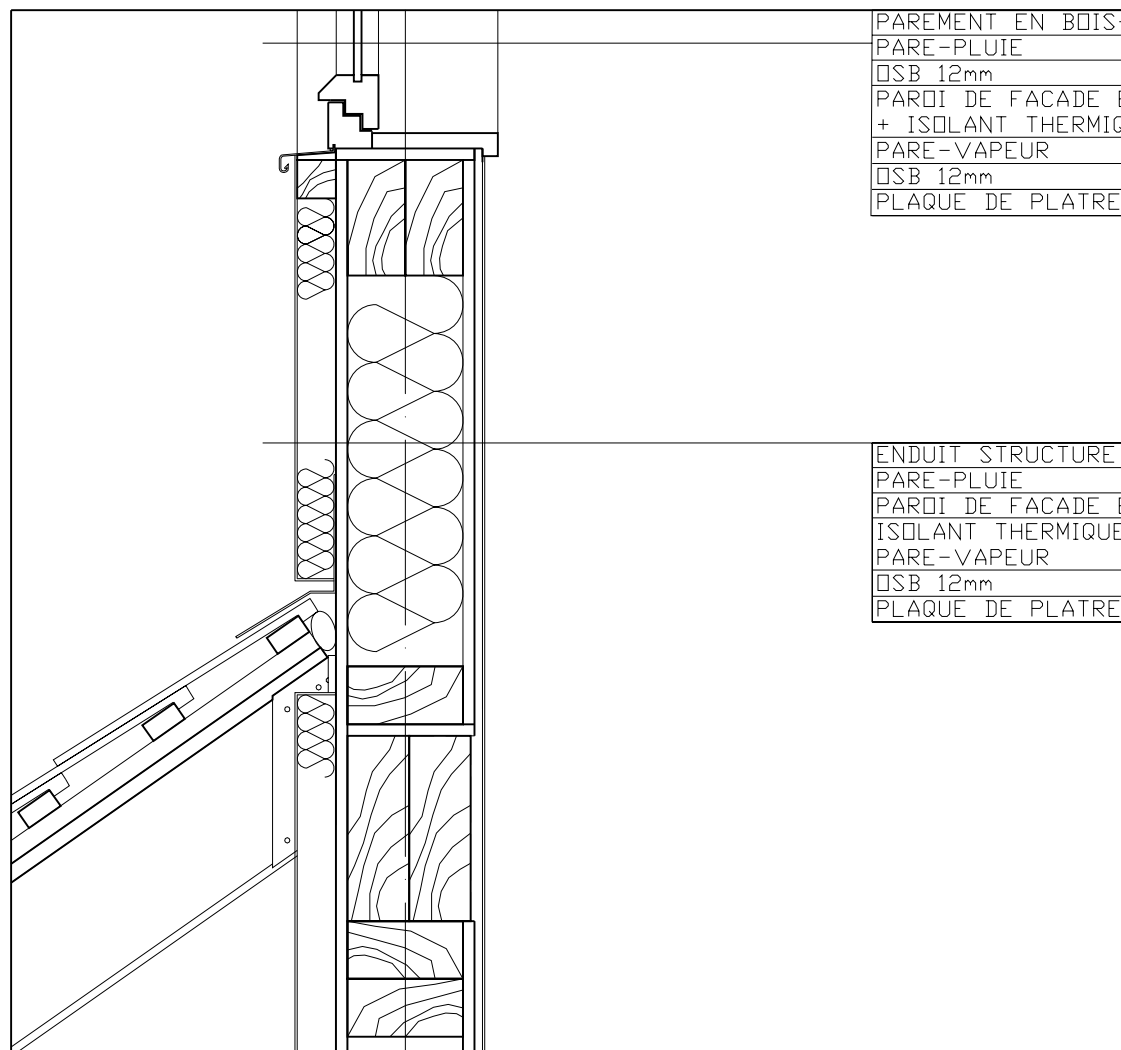
MAITRE DE L'OUVRAGE: Monsieur PIOTR IGNACZAK rue du Cornet 131 1040 BRUXELLES tel: 02 735 04 27		CONSTRUCTION D'UNE MAISON UNIFAMILIALE A RIXENSART LOTISSEMENT "FOND TASNIER"		architecte: Boguslaw WITKOWSKI 13 av. J.Brel 1420 Braine-l'Alleud. TEL. 02/387 12 68		SOUMISSION	
ECHELLE:		1/50		COUPE C-C		1.11	
DATE:		JANVIER 2007					



TUILES PLATES
 CERAMIQUES+LATTES/CONTRE-LATTES
 PARE-PLUIE
 SOUS-TOITURES OSB 2cm
 STRUCTURE BOIS+LAINE DE ROCHE 15cm
 PARE-VAPEUR
 PLAQUES DE PLATRE CARTONNE

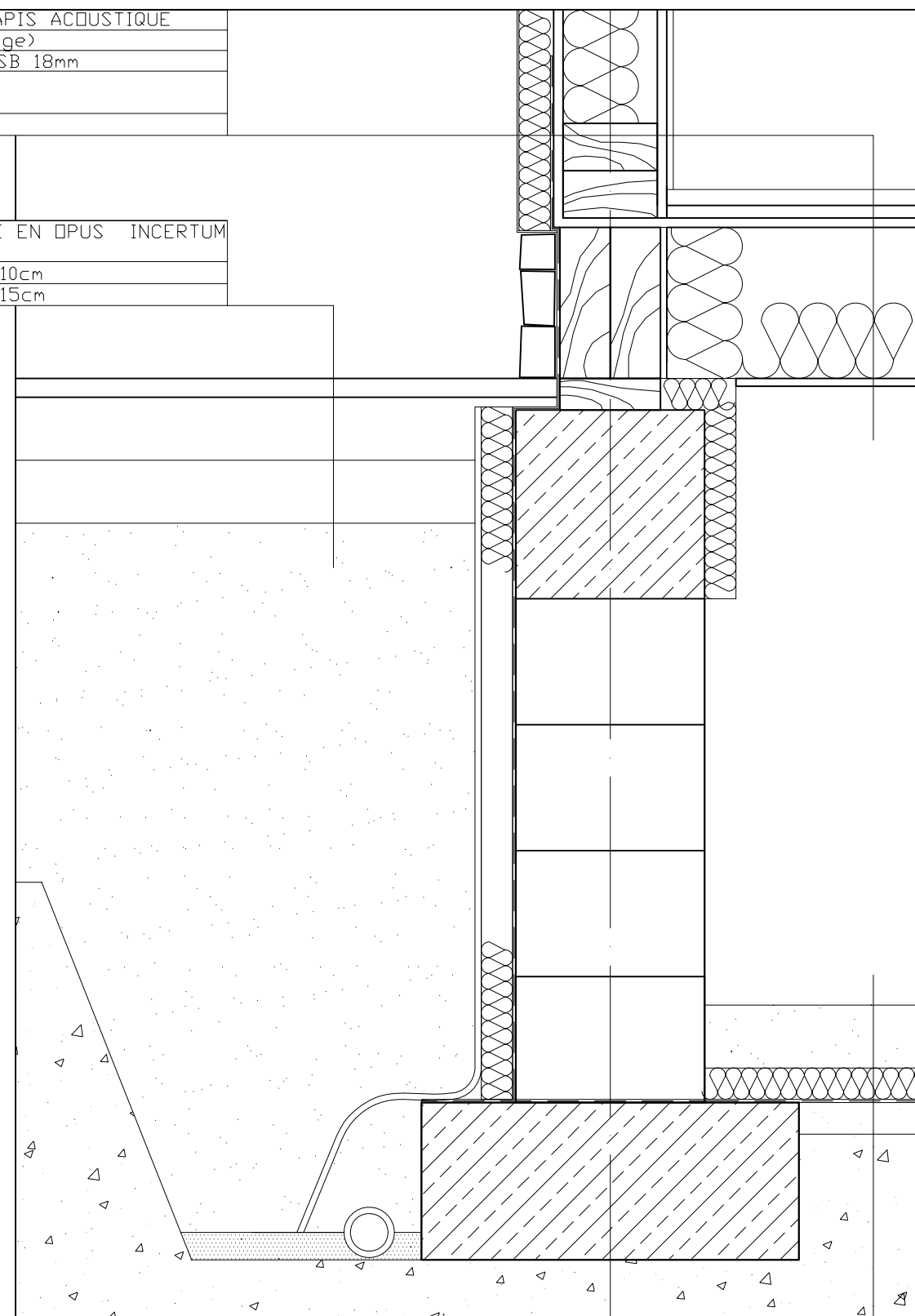
PLANCHER BOIS+TAPIS ACOUSTIQUE
 (variante carrelage)
 SOUS-PLANCHER OSB 18mm
 ISOLANT 12cm
 PARE-VAPEUR
 OSB 12mm

PIERRE NATURELLE EN OPUS INCERTUM
 EP. 3-5cm
 SABLE STABILISE 10cm
 MASSIF DRAINANT 15cm



PAREMENT EN BOIS+VIDE 20mm
 PARE-PLUIE
 OSB 12mm
 PARDI DE FACADE EN OSSATURE BOIS
 + ISOLANT THERMIQUE
 PARE-VAPEUR
 OSB 12mm
 PLAQUE DE PLATRE CARTONNE

ENDUIT STRUCTURE SUR ISOLANT 52mm
 PARE-PLUIE
 PARDI DE FACADE EN OSSATURE BOIS +
 ISOLANT THERMIQUE 15cm
 PARE-VAPEUR
 OSB 12mm
 PLAQUE DE PLATRE CARTONNE



SABLE STABILISE 10cm
 ISOLATION THERMIQUE RIGIDE 5cm
 VISQUEEN 0,2cm
 SABLE D'EGALISATION +/-5cm

copyright by TPDA, Boguslaw Witkowski

MAITRE DE L'OUVRAGE: Monsieur PIOTR IGNACZAK rue du Cornet 131 1040 BRUXELLES teli 02 735 04 27		CONSTRUCTION D'UNE MAISON UNIFAMILIALE A RIXENSART LOTISSEMENT "FOND TASNIER"		architecte: Boguslaw WITKOWSKI 13 av. J.Brel 1420 Braine-l'Alleud. TEL. 02/387 12 68		SOUMISSION	
ECHELLE:		1:10		DETAILS DE PRINCIPE		1.16	
DATE:		JANVIER 2007					

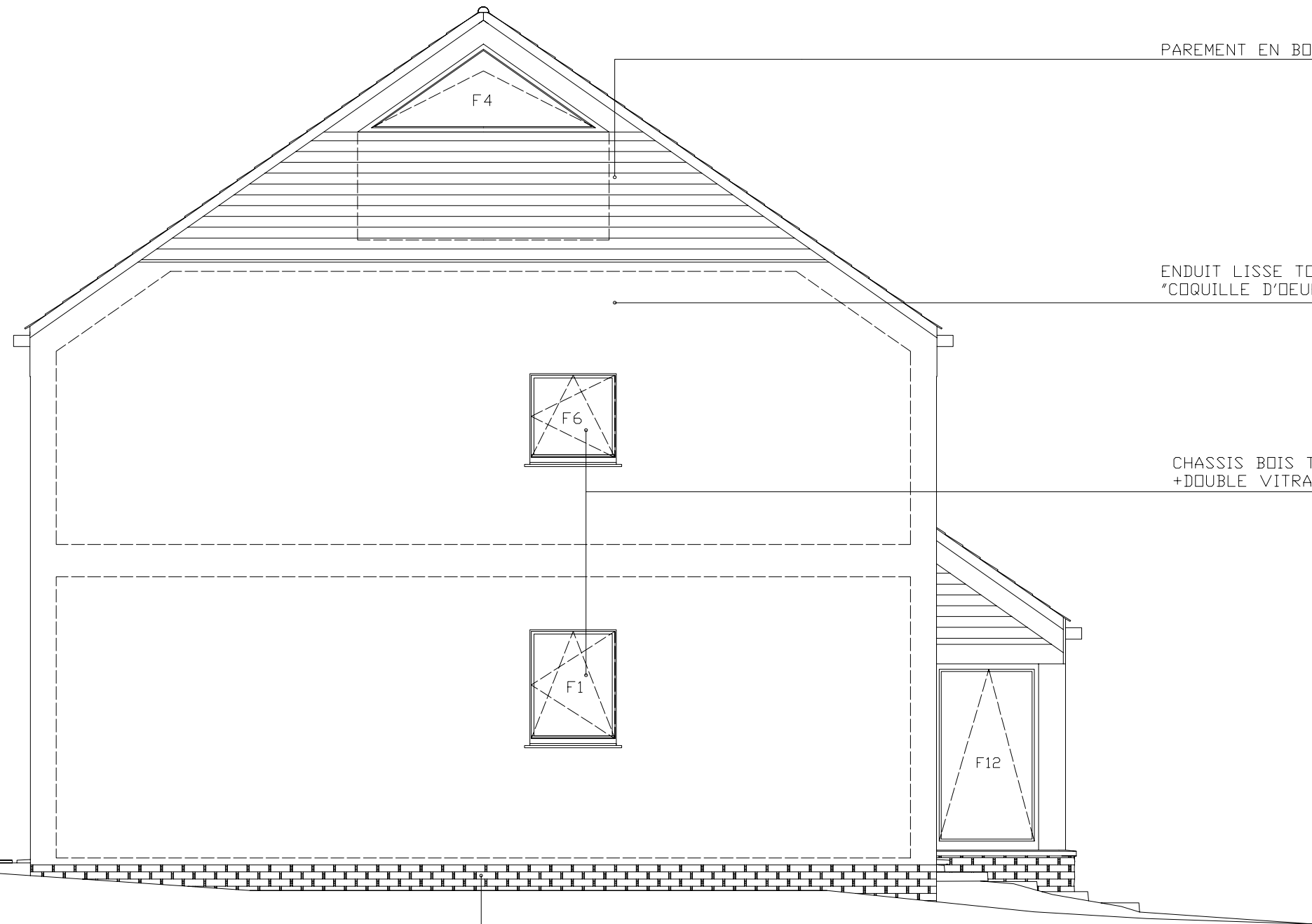
+7,87

+5,70

+4,73

+2,90

0,00



PAREMENT EN BOIS TON NATUREL

ENDUIT LISSE TON BLANC
"COQUILLE D'OEUF"

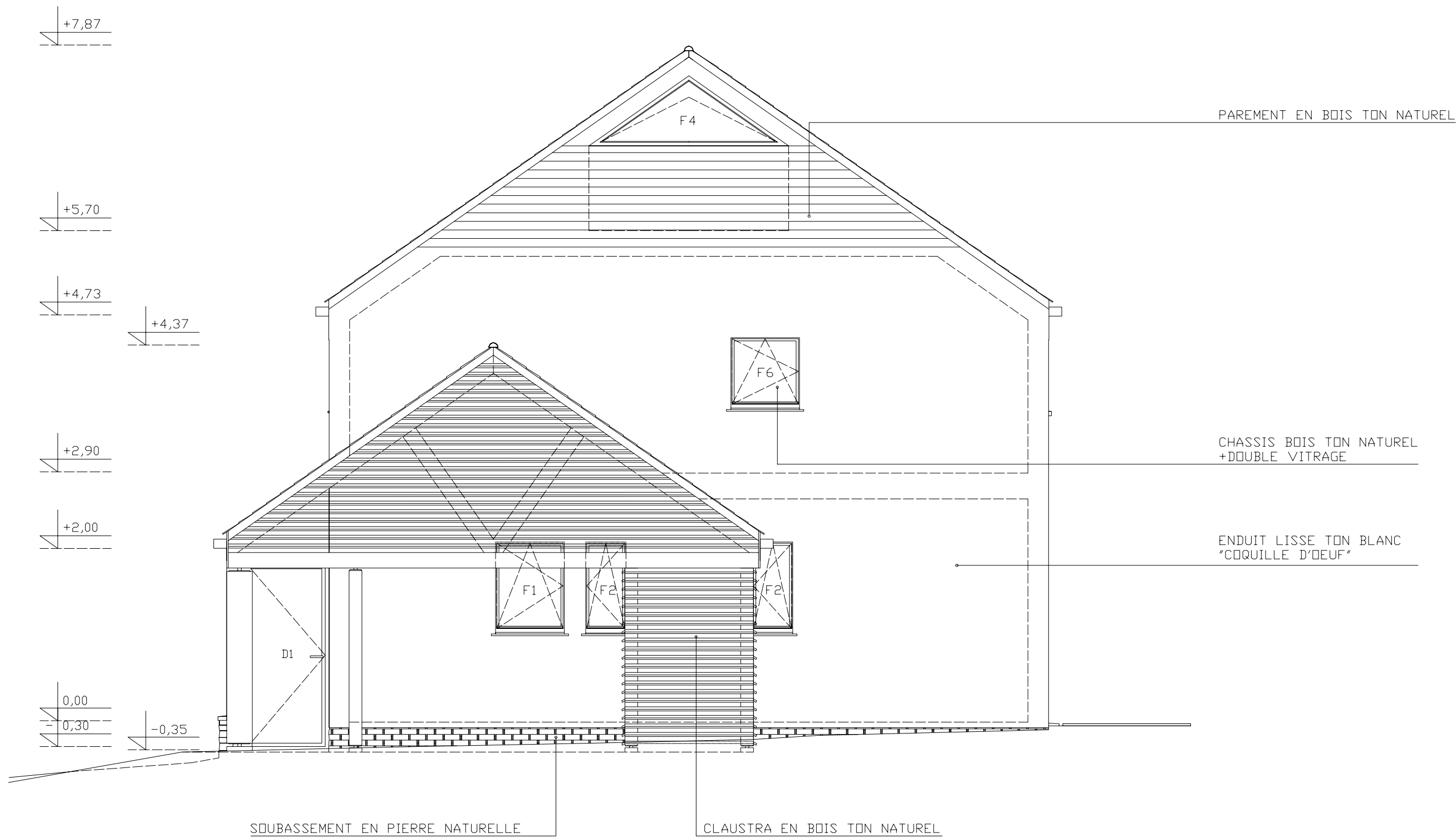
CHASSIS BOIS TON NATUREL
+DOUBLE VITRAGE

SOUBASSEMENT EN PIERRE NATURELLE



copyright by TPDA, Boguslaw Witkowski

MAITRE DE L'OUVRAGE: Monsieur PIOTR IGNACZAK rue du Cornet 131 1040 BRUXELLES tél: 02 735 04 27	CONSTRUCTION D'UNE MAISON UNIFAMILIALE A RIXENSART LOTISSEMENT "FOND TASNIER"	architecte: Boguslaw WITKOWSKI 13 av. J.Brel 1420 Braine-l'Alleud. TEL: 02/387 12 68	SOUSSION
		ECHELLE: 1:50	FAÇADE LATERALE COTE BUREAU
		DATE: JANVIER 2007	1.12



copyright by TPDA, Boguslaw Witkowski

MAITRE DE L'OUVRAGE: Monsieur PIOTR IGNACZAK rue du Cornet 131 1040 BRUXELLES tél: 02 735 04 27	CONSTRUCTION D'UNE MAISON UNIFAMILIALE A RIXENSART LOTISSEMENT "FOND TASNIER"	architecte: Boguslaw WITKOWSKI 13 av. J.Brel 1420 Braine-l'Alleud. TEL. 02/387 12 68	SOUSSION
		ECHELLE: 1:50	FACADE LATERALE COTE CAR-PORT
		DATE: JANVIER 2007	1.13

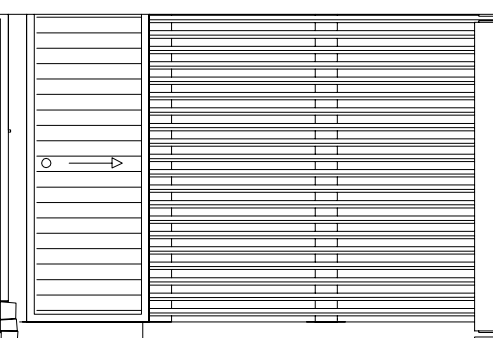
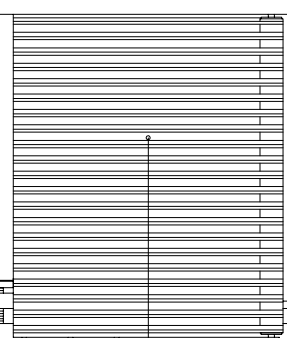
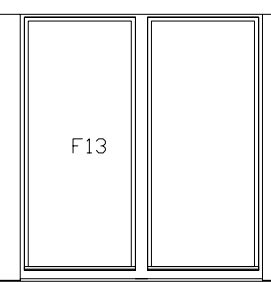
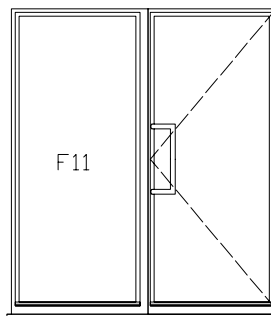
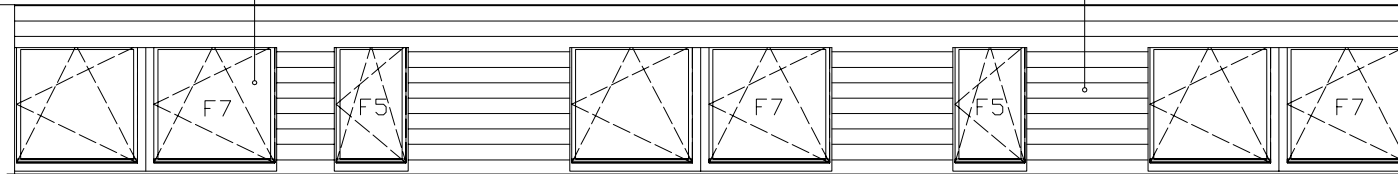
CHASSIS BOIS TON NATUREL
+DOUBLE VITRAGE

+7,87

TUILE PLATE TON GRIS ANTHRACITE

PAREMENT EN BOIS TON NATUREL

+4,37



-0,35

SOUBASSEMENT EN PIERRE NATURELLE

CLAUSTRA EN BOIS TON NATUREL

ENDUIT LISSE TON BLANC
"COQUILLE D'OEUF"



copyright by TPDA, Boguslaw Witkowski

MAITRE DE L'OUVRAGE: Monsieur PIOTR IGNACZAK rue du Cornet 131 1040 BRUXELLES teli 02 735 04 27	CONSTRUCTION D'UNE MAISON UNIFAMILIALE A RIXENSART LOTISSEMENT "FOND TASNIER"	architecte: Boguslaw WITKOWSKI 13 av. J.Brel 1420 Braine-l'Alleud. TEL. 02/387 12 68	SOUSSION
		ECHELLE: 1:50	FACADE A RUE 1.14
		DATE: JANVIER 2007	